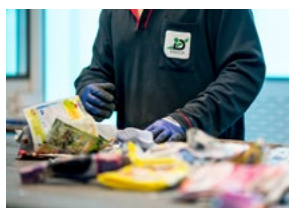


L'équipe de Préval Haut-Doubs est ravie de vous présenter la première édition de sa lettre d'information « Reporters 0% déchet ». Au programme : une investigation dans le secteur du recyclage et de l'économie solidaire sur le Haut-Doubs... Bonne lecture !

## BIENVENUE dans les coulisses de Préval Haut-Doubs

Préval est un établissement public qui s'étend sur 220 communes, de Mouthe jusqu'à Saint-Hippolyte, en passant par Levier et Valdahon. Son but ? Inciter les habitants à **produire moins de déchets** et **valoriser les déchets produits par les ménages**. Basé à Pontarlier, Préval a confié l'exploitation de ses installations industrielles (unité de tri et unité de valorisation énergétique) à Suez.



L'équipe de Préval, composée de 21 personnes, a différentes missions :

- ▶ Animation et communication
- ▶ Tri des emballages recyclables et papiers
- ▶ Valorisation des ordures ménagères par incinération
- ▶ Fourniture de chaleur (via réseau de chaleur de Pontarlier)
- ▶ Valorisation des déchets de déchèteries
- ▶ Valorisation des textiles, linges et chaussures

**Vous souhaitez en savoir plus ?** Inscrivez-vous à la prochaine visite pour découvrir les installations ! Consultez les dates sur [www.preval.fr](http://www.preval.fr)

### Quels déchets

sont gérés par Préval ?



Emballages recyclables et papiers



Ordures ménagères



Verre



Textiles, linges et chaussures



Déchèterie

**un habitant**  
du Haut-Doubs  
produit en moyenne  
**582 kg**  
de déchets par an



## Objectif 2020 : CHAUFFER plus de 100 bâtiments grâce à nos déchets

Les ordures ménagères du Haut-Doubs sont acheminées vers l'unité de valorisation énergétique de Pontarlier, où elles sont incinérées à plus de 850° C. La chaudière récupère la chaleur sous forme d'eau surchauffée, pour alimenter en chauffage et eau chaude sanitaire



une cinquantaine de bâtiments pontissaliens grâce à 12 km de canalisations souterraines. Le réseau de chaleur de Pontarlier est en pleine extension, puisqu'à horizon 2020, l'objectif est d'alimenter 30 % des besoins de la ville en chauffage.

[f Réseau de chaleur Pontarlier](#)

# LE COMPOSTAGE,

l'art de transformer  
ses déchets organiques en engrais



**Le compostage, c'est ce que fait la nature depuis la nuit des temps !**

Plus concrètement, il s'agit de la décomposition des déchets organiques grâce notamment à l'action de la faune (bactéries, champignons, insectes et vers de compost), qui remontent du sol dans les biodéchets.

Le résultat ? du compost, un fertilisant naturel pour le sol et les plantes !

## MÉMO COMPOST POUR EFFACER LES DOUTES !



✓ Epluchures de  
fruits et légumes



✓ Reste de repas  
(légumes et féculents  
cuits, pain...)



✓ Coquilles d'œufs  
écrasées



✓ Marc de café,  
sachets de thé



✓ Déchets verts



Déconseillé :  
✗ Viande, poisson

## À LA MAISON

Saviez-vous que 30 % de nos ordures ménagères sont compostables ? Au lieu d'être collectés, transportés puis valorisés énergétiquement à Pontarlier, ces biodéchets pourraient facilement être valorisés... chez vous, grâce au compostage !

### Où s'équiper d'un composteur ?

Préval propose des composteurs au tarif préférentiel de 35 €.

En 2016, 994 foyers se sont équipés d'un composteur, via Préval ! **À quand votre tour ?**



► Rendez-vous à Préval à Pontarlier le 1<sup>er</sup> mercredi de chaque mois, de 14h à 18h (17h en hiver).

► Des ventes ont lieu régulièrement sur d'autres secteurs : Les Fins, Maïche, Valdahon, Labergement Sainte-Marie, Sancey, Le Russey...

Paiement et pré-commandes en ligne ou par courrier.

**Plus d'infos sur [www.preval.fr](http://www.preval.fr) Rubrique "Je composte"**

## Du 25 mars au 5 avril : c'était la semaine nationale du compostage

Préval a participé pour la première fois à l'événement national **Tous au compost**, en vendant notamment 203 composteurs :



Collège Mont-Miroir à Maïche

**2 visites de sites**

pour les élus et agents  
des mairies

**10 stands**

de vente de composteurs  
et conseils pratiques



Vente à Gilley



Habitat collectif au Russey

>> Visionnez l'action en vidéo en cliquant ici !



*Un habitant volontaire de la résidence se porte référent des composteurs pour veiller au bon fonctionnement des apports et apporter des renseignements aux personnes intéressées.*

## ENTRE VOISINS !

Composter lorsque l'on habite dans un habitat collectif, c'est possible ! Il suffit d'installer un ou plusieurs composteur(s) sur un espace commun, afin que chaque résident puisse y déposer ses biodéchets. Le compost, produit de manière collective, pourra être utilisé pour les plantes d'intérieur, le fleurissement des balcons ou dans les espaces verts communs.

**62 sites collectifs** existent sur le Haut-Doubs, ce qui permet à **1 360 familles** de composter !

**Intéressé par la démarche ?** Contactez Préal pour être accompagné dans la mise en place ! Au programme : inauguration des composteurs, formation des référents, affichage et suivi du site...

## À L'ÉCOLE

Depuis 2013, les établissements scolaires du secteur s'associent à Préal pour la réduction des déchets produits à la cantine. Dans le Haut-Doubs, 10 établissements valorisent leurs biodéchets, dont 6 avec le compostage.

La mobilisation de l'ensemble du personnel et des élèves est indispensable pour la réussite d'un tel projet. Des efforts quotidiens sont nécessaires pour garantir la production d'un compost de qualité, grâce à un travail d'équipe d'envergure !

Pour entretenir cet élan, Préal garde un lien étroit avec l'établissement : pesée des gisements, affichage à la cantine, animation auprès des élèves / équipes de cuisine, etc.



### L'EXEMPLE DU COLLÈGE ANDRÉ MALRAUX À PONTARLIER

- ▶ + de 300 repas / jour environ
- ▶ 2 tonnes de biodéchets valorisées en compost par an

Trier les biodéchets est devenu un réflexe pour les élèves du collège, qui compostent depuis 3 ans déjà, même s'il est toutefois nécessaire de faire quelques rappels, pour garantir la qualité du compost.

**L'intendante, Mme VALLET :** "Une fois par an minimum, les élèves veillent au respect des consignes de tri à la cantine, ce qui permet de les impliquer encore plus : ils prennent conscience des quantités jetées au quotidien !"



*Au collège Grenier de Pontarlier, ce sont les élèves qui vidant les restes de repas dans les composteurs.*

**Dans le Haut-Doubs, 4 600 élèves** compostent à la cantine !

*Pour aller plus loin*



### Besoin de détails ?

Consultez le Guide du compostage en cliquant ici.



### Besoin de compost ?

Du compost est disponible dans les déchèteries de Préal : allez vous servir gratuitement !

## AVEC LES AGRICULTEURS

Les déchets verts collectés en déchèterie sont aussi compostés ! En partenariat avec 65 agriculteurs, les déchets verts sont mélangés avec du fumier, puis, une fois mûr, ce co-compost est épandu sur les parcelles.

## Textiles, linges et chaussures : OFFRONS-LEUR UNE 2<sup>ND</sup> VIE !

### Pourquoi jeter quand on peut réutiliser et recycler ?

Un français sur deux fait le tri dans ses armoires au moins une fois par an... Mais que faire de ses vêtements, linges et chaussures, qu'ils soient en bon état ou non ? Tous les articles, **même usés ou déchirés** peuvent resservir, en l'état ou grâce aux filières de recyclage. Il suffit de les déposer **secs et lavés** dans une borne de collecte en **sac fermé** ou dans une association à caractère social ou solidaire.

### Comment sont-ils recyclés ?

Dans le Haut-Doubs, les articles déposés dans les bornes sont collectés par le Relais, Emmaüs ou Frip'Ve :



**61 %** Revente  
**10 %** Chiffons d'essuyage  
**26 %** Fabrication matières (isolant, rembourrage...)  
**3 %** Valorisation énergétique



Plus de **100 bornes de collecte** sont disponibles sur le territoire !

Trouvez la plus proche sur [www.lafibredutri.com](http://www.lafibredutri.com)

En moyenne, sur le Haut-Doubs  
**4 kg**  
de textiles sont collectés par an par personne

## [Restaurants] Réduire le gaspillage alimentaire Le Haut-Doubs s'emballe pour le GOURMET BAG !



**50 restaurants** communiquent sur cette démarche anti-gaspi !

Les yeux plus gros que le ventre, un appétit de moineau, pressé par un rendez-vous... les raisons sont nombreuses de ne pas pouvoir finir son repas !

À partir du 15 juin 2017, les restaurants du Haut-Doubs souhaitent démocratiser la pratique du Gourmet Bag pour limiter le gaspillage alimentaire : **Avec le Gourmet Bag, emportez vos restes de repas ou de boisson et régalez-vous à la maison !**

Retrouvez la liste des restaurants partenaires sur [www.preval.fr](http://www.preval.fr)

>> Visionnez la vidéo de promotion, en cliquant ici !

## QUIZZ - Êtes-vous un as du tri ?

### Où jeter les fûts de bière vides ?

Les fûts de bière à usage unique se recyclent et se déposent dans le **bac jaune** ou en déchèterie puisqu'il s'agit d'un emballage recyclable en acier.



**Reporters 0% déchet N°1** • Lettre d'information de Préal Haut-Doubs  
Directeur de publication : Claude Dussouillez • Conception graphique : Préal •  
Crédits photographiques : Préal, Eco TLC, DRAAF

## Agenda

stands d'information

- ▶ 17 juin - Le Bizot  
**Marché nocturne**
  - ▶ 7 juillet - Grand'Combe  
Châteleu : **Marché nocturne**
  - ▶ 9 sept. - St Julien les Russey  
**Marché bio**
  - ▶ 16 sept. - Le Bélieu  
**Marché bio**
  - ▶ 16 sept. - Pontarlier  
**Journée du patrimoine**  
Portes ouvertes à Préal  
(sur inscription)
- visites de Valopôle
- ▶ 12 et 21 juillet, 9 et 25 août  
Pontarlier - sur inscription

### Préal Haut-Doubs

Les Petits Planchants – BP 235  
25304 PONTARLIER Cedex 3

☎ 03 81 46 49 66

✉ [contact@preval.fr](mailto:contact@preval.fr)

[www.preval.fr](http://www.preval.fr)

Préal Haut-Doubs